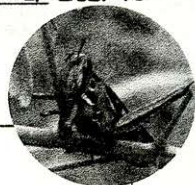


☆原則、親子での参加です。

宿泊は、すべて相部屋です。子ども、大人（男女別）のお部屋になります。
小学生以上の子どもさんは、子ども部屋に宿泊します。

ただし、親御さんと離れるのが難しい子どもさんは、申込書にX印を記入して下さい。

食べ物のアレルギー等のある方はお知らせください。



★**申込み方法**

木城えほんの郷まで電話か FAX、またはメールでお申し込みください。

7月1日（土） から受付を開始します。

みどりのゆりかごの会員の方は、

6月24日（土）から先行申込みを受け付けます。

※申し込みしめ切り 7月8日（土）。ただし、定員になり次第しめきります。

※お申し込みのあった方へは、後日、標本作りの道具の注文書や詳細資料をお送りします。

〈 里山虫むし合宿 申込書 〉

年 月 日

名 前（ふりがな）	性別	年齢	学年	子供部屋で寝る ○/×
代表者	男・女		小・中・高 年	
	男・女		小・中・高 年	
	男・女		小・中・高 年	
	男・女		小・中・高 年	
	男・女		小・中・高 年	

※保険に加入しますので、必ず年齢もお書き下さい。

代表者住所 〒

TEL

FAX

■ お問い合わせ・お申し込み ■

木城えほんの郷

TEL0983-39-1141/FAX0983-39-1180/E-mail:ehon@kijo.jp